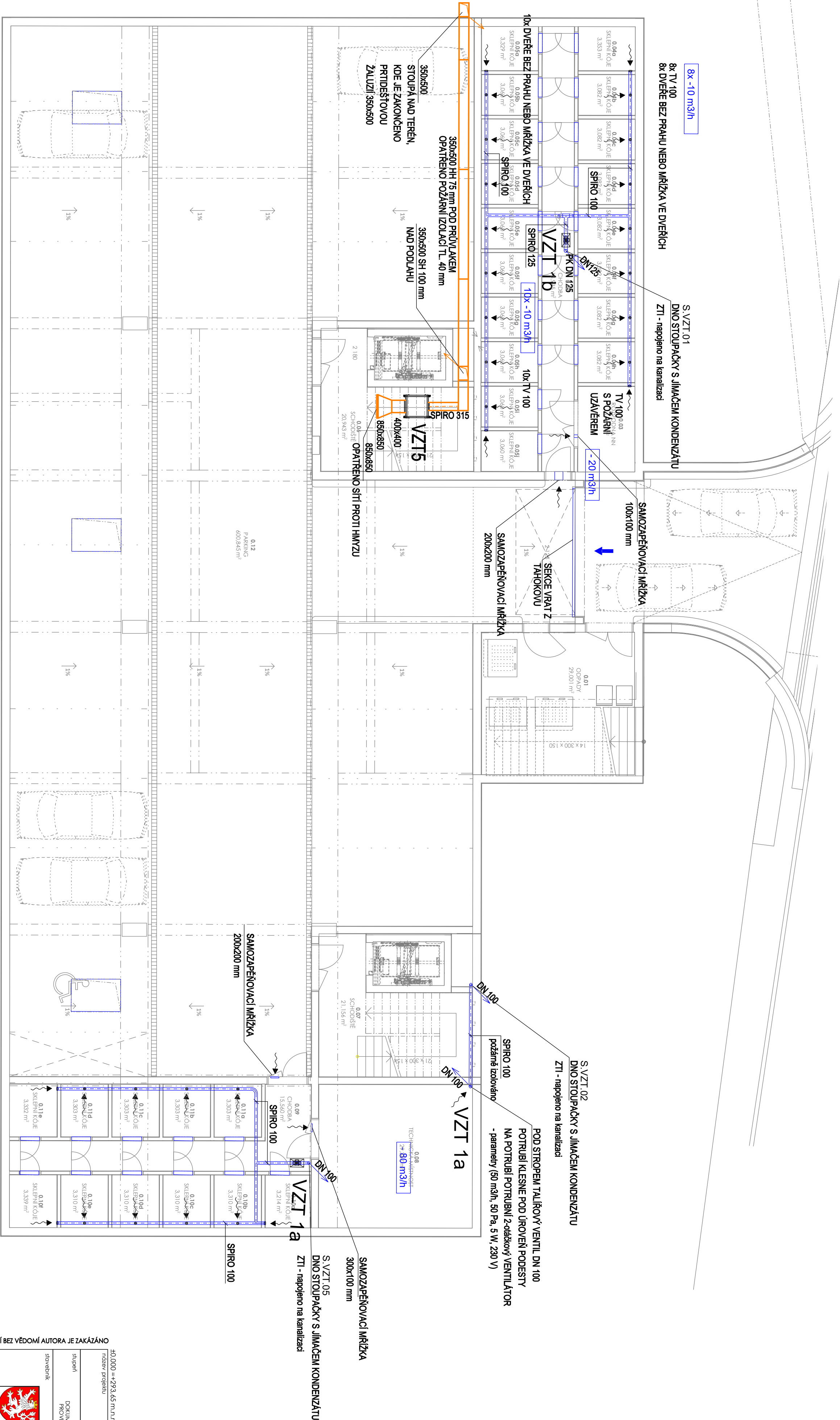


Izolická místnost 1.PP		
Č.	Název místnosti	Plocha(m2)
0.01	ODPADY	29.00
0.02	CHODBA	18.99
0.03	ROZVODNA NN	6.50
0.04a	SKLEPNÍ KOJE	3.35
0.04b	SKLEPNÍ KOJE	3.08
0.04c	SKLEPNÍ KOJE	3.08
0.04d	SKLEPNÍ KOJE	3.08
0.04e	SKLEPNÍ KOJE	3.08
0.04f	SKLEPNÍ KOJE	3.08
0.04g	SKLEPNÍ KOJE	3.08
0.05a	SKLEPNÍ KOJE	3.33
0.05b	SKLEPNÍ KOJE	3.06
0.05c	SKLEPNÍ KOJE	3.06
0.05d	SKLEPNÍ KOJE	3.06
0.05e	SKLEPNÍ KOJE	3.06
0.05f	SKLEPNÍ KOJE	3.06
0.05g	SKLEPNÍ KOJE	3.06
0.05h	SKLEPNÍ KOJE	3.06
0.05i	SKLEPNÍ KOJE	3.06
0.06	SCHODIŠTĚ	20.94
0.07	TECHNICKÁ MÍSTNOST	21.16
0.08	CHODBA	29.37
0.09	SKLEPNÍ KOJE	15.56
0.10a	SKLEPNÍ KOJE	3.21
0.10b	SKLEPNÍ KOJE	3.31
0.10c	SKLEPNÍ KOJE	3.31
0.10d	SKLEPNÍ KOJE	3.31
0.10e	SKLEPNÍ KOJE	3.34
0.11a	SKLEPNÍ KOJE	3.30
0.11b	SKLEPNÍ KOJE	3.30
0.11c	SKLEPNÍ KOJE	3.30
0.11d	SKLEPNÍ KOJE	3.30
0.11e	SKLEPNÍ KOJE	3.33
0.12	PARKING	600.84
		834.46 m²



11x -10 m3/h
11x TV 100
11x DVEŘE BEZ PRAHU NEBO MŘÍŽKA VE DVEŘÍCH

VZT 1a
POTRUBNÍ VENTILÁTOR
- vzduchový výkon 110 m3/h, 30 Pa
- el. parametry 28 W, 230 V, 50 Hz
+ Ventilátor provětrávající společné prostory bude spojen na 15 min/hod.
+ V tech místnost provětráváno nepřetržitě, při překročení teploty 30°C budou zvýšeny otáčky.

VZT 1b
POTRUBNÍ VENTILÁTOR
- vzduchový výkon 200 m3/h, 70 Pa
- el. parametry 28 W, 230 V, 50 Hz
+ Ventilátor provětrávající společné prostory bude spojen na 15 min/hod.
+ V tech místnost provětráváno nepřetržitě, při překročení teploty 30°C budou zvýšeny otáčky.

VZT 5
POŽÁRNÍ VENTILÁTOR
- vzduchový výkon 3000 m3/h, 160 Pa
- el. parametry 0.79 kW, 230 V, 50 Hz
- rozměry (šxv) 780x635x52 mm
+ Ventilátor spojením tlačítkem nebo ovládacím tlačítkem a kódu

ODPADNÍ VZDUCH - MATERIÁL, pozinkované potrubí
VĚTRÁNÍ CHUC - MATERIÁL, pozinkované potrubí

DÍLO JE CHRÁNĚNO AUTORSKÝM ZÁKONEM, JAKÉKOLIV ROZMNOŽOVÁNÍ ČI VYTVÁŘENÍ KOPÍÍ BEZ VĚDOMÍ AUTORA JE ZAKÁZÁNO									
řadové pospětí		BYTOVÝ DŮM S KÝVN							
žijet	DPS	msto stovky		TURN p.č. 1289/1290, 12 k.ú. Turnov 177160					
stavebník		gremiální architekt							
Msto Turnov Antonína Dvořáka 335 511 01 Turnov		ŘEZNINA & BARTOK s.r.o. Jenkovice 111 503 46 Jenkovice							
autorizace	projektant části Ing. Ivo Medřilová Před Obcí 305 250 63 Nová Ves								
část	Zařízení vzduchotechniky								
D.1.4.4	Půdorys 1.PP								
výkres									
datum zhotovení	05/2025	měřítko	1:100	číslo výkresu	D.1.4.4.03				
datum revize	-	číslo revize	-	poré					